

今月の提案商品一覧

昭和フランキ 不断給餌器



20kg 用



1kg 用



3kg 用、5kg 用



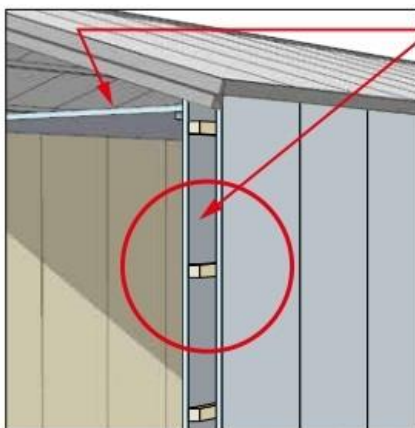
9kg 用

ヒナ、中雛、成鶏の為のプラスチック製の給餌器。
分解して清掃できます。

規格	皿 直径	高さ
1kg用	11cm	10cm
3kg用	16cm	16cm
5kg用	19cm	19cm
9kg用	23cm	23cm
20kg用	51cm	50cm

明正工業 スタイロウォール25

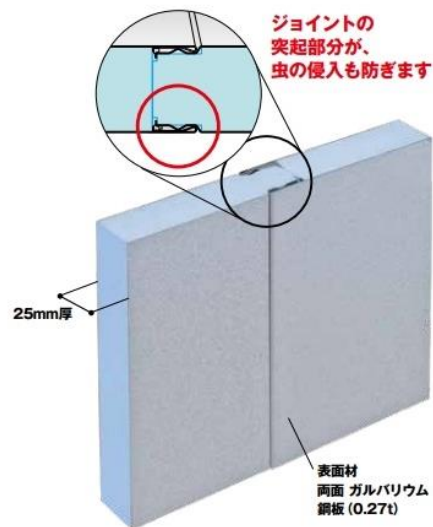
鶏舎(ブロイラー)、豚舎に最適!



天井裏も
太鼓貼りの内側も
鋼板仕上げ

↓
断熱材への
ネズミの食害を
防ぎます!

※ 畜舎内へのネズミの侵入を防ぐものではありません。



ジョイントの
突起部分が、
虫の侵入も防ぎます

25mm厚

表面材
両面 ガルバリウム
鋼板 (0.27t)

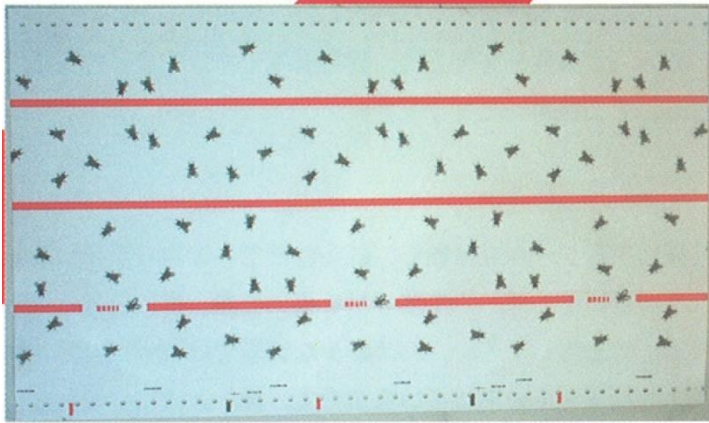
パネル仕様

商品名	芯材	ジョイント	止水方法	厚さ (mm)	重量 (kg/㎡)	働き巾 (mm)	長さ (mm)	表面材
スタイロウォール25	スタイロフォーム ^{®1}	スリップ ジョイントS2	ジョイント内部 シーリング	25	5.4	910	1,800 ~ 6,000mm ^{®2}	ガルバリウム鋼板 0.27t

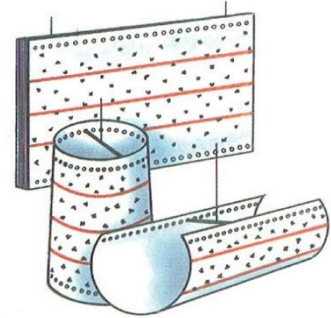
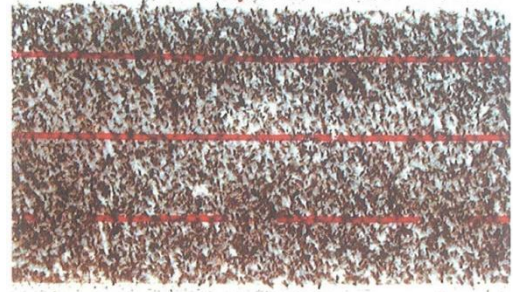
※ 1: 3種b EK-IIまたはスタイロエース-II ※ 2: 長さはご指定の寸法で受注生産いたしますのでご相談ください。

アイピー通商 スーパーキャッチ

今年は猛暑で夏バエは少なかったが…
涼しくなって秋のハエが大発生する可能性があります…



▲ ハエ取り紙／約34cm×60cm
(1パック=6枚入／1梱包 50パック)



パナソニック コルツヒータ、カーボンヒータ

寒さ対策用の子豚の暖房に、、、
～コルツヒーター～



- ・速熱性に優れ、
振動・衝撃にも強い
- ・電源OFFスイッチ付きで安心！



寒さ対策用の子牛の暖房に、、、
～カーボンヒーター～



- ・高効率暖房が可能な炭素系
発熱体！
- ・切り替えスイッチで簡単操作
- ・電源OFFスイッチ付きで安心！



木村農産商事株式会社
特品部